

Alice im Wunder- land...

Eine magisch - verwunderliche Reise für Kopf und Herz in neun Bildern nach einer Geschichte von Lewis Carroll.

Kleine und große Besucher erleben mit viel Spaß und Gefühl märchenhaft Magisches, Verwunderliches und Paradoxes.

Mit vielen Stationen zum Ausprobieren: vorbei an Klangwald, Spiegelwelt und Labyrinth hin zu Teegesellschaft und zeitlos Rätselhaftem. Vom Sein und Schein, von Schatten und Theater. Kopf und Verstand sind gefragt bei physikalischen und mathematischen Fragestellungen rund um Symmetrie, Perspektive und optischen Täuschungen, die auch mal Kopf stehen.

28.07. - 14.10.2018

© Katja v. Puttkamer

MiMa
Mitmachausstellung e.V.

www.mima-ingelheim.de

1 - 99



Öffnungszeiten:

In den Ferien:

täglich 11 - 17 Uhr

Ansonsten:

Mo - Fr 14 - 17 Uhr

Sa, So, Feiertag 11 - 17 Uhr

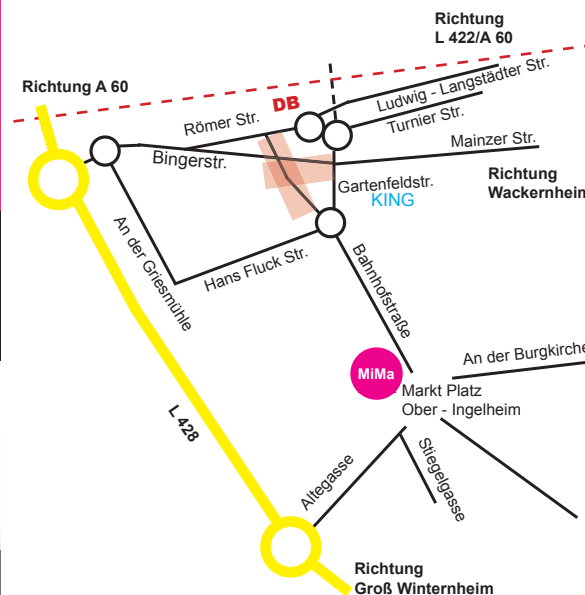
Führungen für Gruppen, auch außerhalb dieser Zeiten. Bitte nehmen Sie mit uns Kontakt auf.

Alle Gruppen nur nach Anmeldung!

Anfahrt

Mit dem **Auto** über L 428 u. Altegasse.
Mit dem **Bus** ab Bahnhof Ingelheim die Buslinien 75, 612, 640, 643, Haltestelle Marktplatz.

**Marktplatz 6
ehem. Weingut Niedecken
55218 Ingelheim am Rhein**



Infos und Anmeldung

06132 - 71 45 42

oder Kontaktformular

www.mima-ingelheim.de

Eintrittspreise

Einzelkarte 4,00 € / P
Familienkarte 15,00 € (2E, 3K)
Gruppenpreis 3,50 € (ab 10 P)

(Kitas, Schulen etc.)

Führungen für Erwachsene 5,00 €

Dauerkarte

Einzel 15,00 € / P

Familie 40,00 €

(2E, 3K, jedes weitere K 5,00 €)

Geburtstag oder Nichtgeburtstag? Geburtstag in der MiMa feiern!

Wir planen die Feier mit Ihnen individuell und altersgerecht, mit exklusiver Betreuung, und einem separaten Platz für Pausen.

Führung mit Workshop (120 Min):

Kosten: 70,00 € plus Eintritt

Gruppengröße: max. 12 Kinder,

2 Begleitpersonen frei.

Essen und Getränke bitte selbst mitbringen.

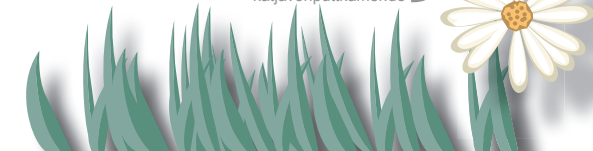
Die Ausstellung entstand nach Ideen von Jens Burde, Dr. Oliver Labs, Christian Mielert, Katja von Puttkamer, Konrad Wiemann, Vanessa Valk und dem Verein Mitmachausstellung e.V.

Institut für Sagenhaftes

MO
Labs

www.MO-Labs.com

amt für bildung
katjavonputtkamer.de



NEU! Führungen für Oberstufen und Erwachsene

unter verschiedenen Aspekten:

Aus einem philosophischen Blickwinkel mit Hans Britz, unter mathematischen Gesichtspunkten mit Dr. Oliver Labs und das Thema Zeit und Zeitmanagement beleuchten Roswitha Gnoth und Heike Sobotta.

Anrufen oder Mailen, wir beraten Sie gerne!



Für Kids

Wie immer wartet auf angemeldete Gruppen ein altersgerechtes Begleitprogramm. Für Kinder ab 5 Jahren, für Kitas und Schulklassen mit reichlich Zeit zum eigenen Ausprobieren und Erkunden.

Werkstatt mit Alice

Die Werkstatt öffnet nachmittags ab 15 Uhr mit wechselnden Angeboten rund um Alice, Mathematik und Kunst. Tagesprogramm unter www.mima-ingelheim.de

Der Verein Mitmachausstellung e.V. dankt allen Förderern der MiMa 2018:

● ● ● Vorher!

Samstag, 7. Juli ab 10 Uhr

Eine ver-rückte, literarische Teegesellschaft

Gegenseitiges Vorlesen aus „Alice im Wunderland“, zur besten Marktfrühstückszeit, wird mit einem Stück Alice-Kuchen belohnt.

Im Teekännchen, Bahnhofstr. 8



Ferienprogramm

Alles echt – oder?

Mo 09. – Do 12. Juli oder

Mo 16. – Do 19. Juli

jeweils 10 bis 15 Uhr

Ups, das Wasser fließt die Treppe hoch? Eine optische Täuschung? Kann man vor einem gemalten Hintergrund unsichtbar werden?

Malereiprojekt mit Katja von Puttkamer.

Ab 8 Jahren, bitte Verpflegung und Arbeitskleidung mitbringen.

Unkostenbeitrag / Schutzgebühr 30,- € / Woche für Betreuung.

Anmeldung über Yellow / feripro

Gefördert durch: Jedem Kind seine Kunst



Rheinland-Pfalz

MINISTERIUM FÜR WISSENSCHAFT, WEITERBILDUNG UND KULTUR



Sparkasse Rhein-Nahe



Rheinhessische

Energie. Natürlich. Gerne.

Was gibt es sonst? 
Tagesprogramm unter www.mima-ingelheim.de

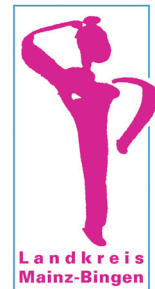
Freitag, 7. September
18 - 21 Uhr

Mit Alice ins Wunderland

Eine **Kinderkunstnacht** für die ganze Familie mit vielen Aktionen und Corina Ramona. Sie erzählt die Alice Geschichte aus dem Blick eines Clowns.

Eintritt 4,00 € / P.

Jeden Sonntag
30 Minuten Kurzführung
11 Uhr und 14 Uhr



STIFTUNG KULTUR

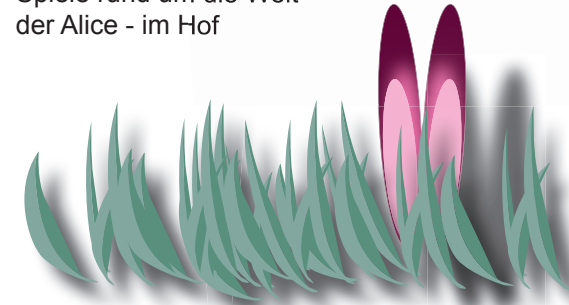


Samstag, 15. September
Verwunderliches Spielfest

Ab 14 Uhr im Hof
Der MiMa-Beitrag zur Interkulturellen Woche

Sonntag, 30. September
Rotweinfestsontag

Spiele rund um die Welt der Alice - im Hof



H. D. GRUNOW
ELEKTROMEISTER
Max-Planck-Str. 5
55218 Ingelheim



Baumarkt
Baustoffe
Gartenbau
Modernisierung

